



DIRECCIÓN PROVINCIAL
DE ESTADÍSTICA
Y CENSOS



CEMENTO PORTLAND

Consumo de cemento, según envase utilizados

Primer Semestre de cada año

Periodo 2018 - 2008

- Director: Pablo Mariano Cozzolino
- Jefe Área Estadísticas Económicas: Jesús Adrián Molina
- Coordinación y elaboración: José Aníbal Ledesma



SAN LUIS CAMBIÓ.
Y CAMBIÓ EL FUTURO.



GOBIERNO DE
SAN LUIS

ÍNDICE

Página 3:	Índice.
Página 4:	Análisis.
Página 5:	Consumo de Cemento en el 1º semestre.
Página 6:	Consumo de Cemento en San Luis y Nación, según Envases.
Página 7:	Grafico de consumo de cemento.
Página 8:	Consumo de Cemento, según Envases, mensual.

Análisis

El consumo de cemento del primer semestre en la provincia tuvo una variación negativa del -12,1% con respecto a los seis primeros meses del 2017, pasando de 89.389m³ a 78.564m³ de consumo, teniendo en cuenta que los mayores consumos se dan en los primeros trimestres del año 2016, 2017 y 2018.

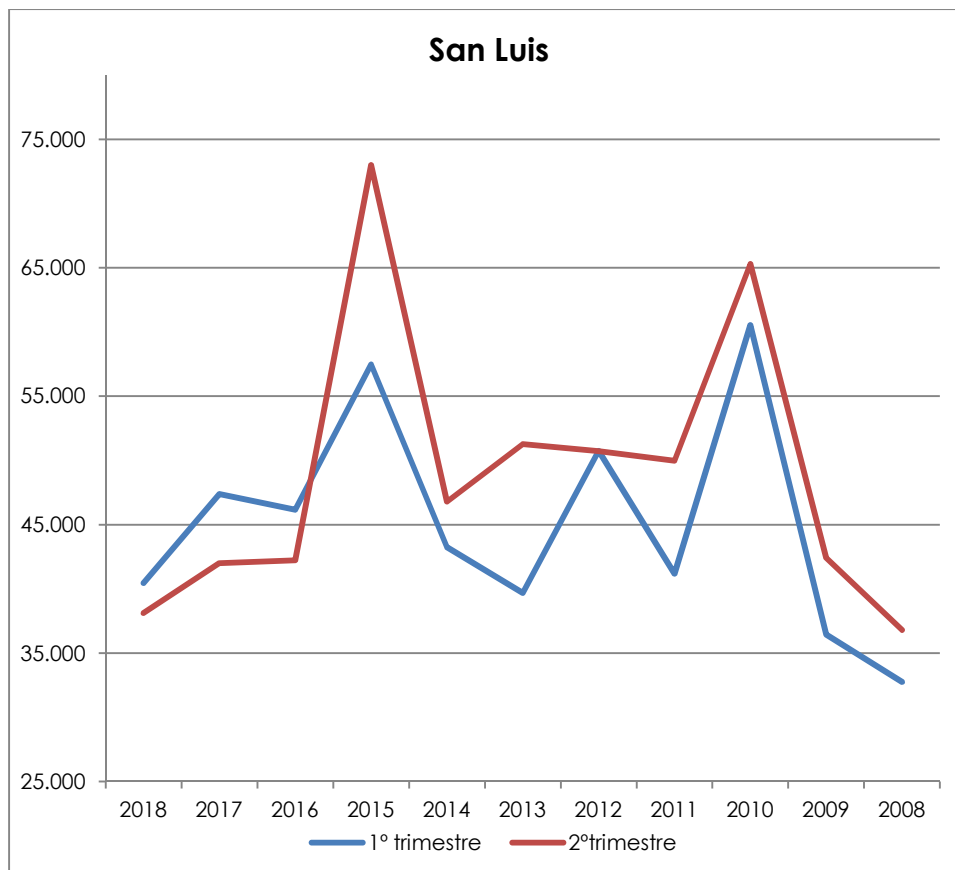
Según envase podemos notar que en bolsa la variación en dicho periodo es del -4,8%, pasando de 48.696m³ en el primer semestre del 2017 a 46.367m³ en el primer semestre del 2018, mientras que a granel la variación es del -20,9% pasando de 40.694m³ a 32.197m³ en el 2018, mientras nación tuvo un incremento para el mismo periodo de 7,1% en el total, 3,7% en bolsas y el 12,5% a granel.

Consumo de Cemento en el 1º semestre

	San Luis			Variación Año Anterior	Nación			Variación Año Anterior
	1º trimestre	2º trimestre	total		1º trimestre	2º trimestre	total	
2018	40.460	38.104	78.564	-12,1	3.058.938	2.853.846	5.912.784	7,1
2017	47.393	41.997	89.390	1,2	2.700.210	2.818.707	5.518.917	9,4
2016	46.155	42.218	88.373	-32,3	2.545.996	2.497.948	5.043.945	-14,2
2015	57.470	73.000	130.470	44,9	2.781.197	3.096.923	5.878.120	11,0
2014	43.246	46.798	90.043	-1,0	2.593.042	2.701.887	5.294.929	-3,2
2013	39.674	51.264	90.938	-10,4	2.613.195	2.858.662	5.471.858	6,9
2012	50.757	50.713	101.471	11,3	2.576.773	2.541.947	5.118.720	-5,2
2011	41.183	49.978	91.160	-27,6	2.582.671	2.814.491	5.397.162	14,8
2010	60.542	65.297	125.839	59,6	2.307.333	2.393.354	4.700.687	5,5
2009	36.446	42.404	78.850	13,4	2.170.488	2.285.244	4.455.732	-6,1
2008	32.751	36.799	69.550		2.309.270	2.436.329	4.745.599	

Fuente: Asociación de Fabricantes de Cemento Portland

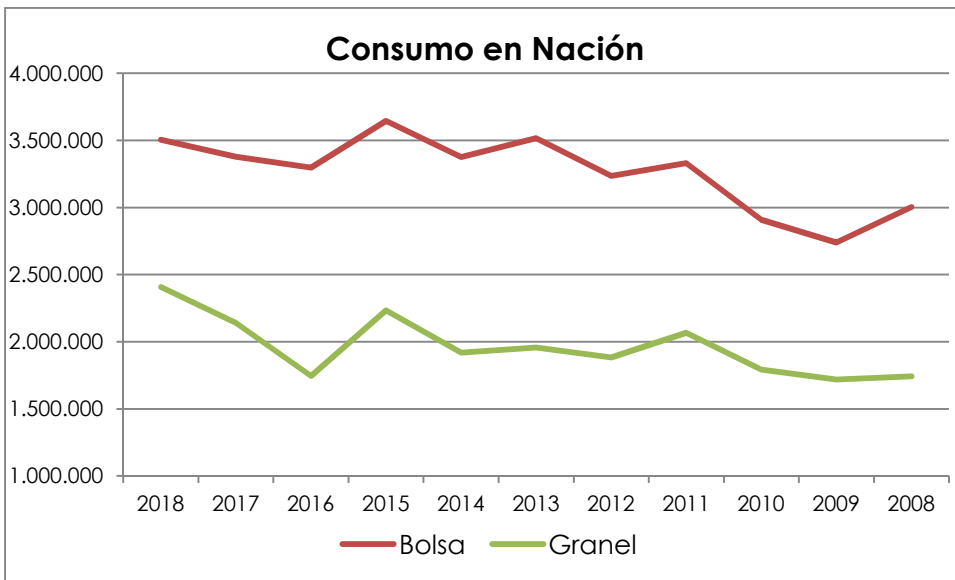
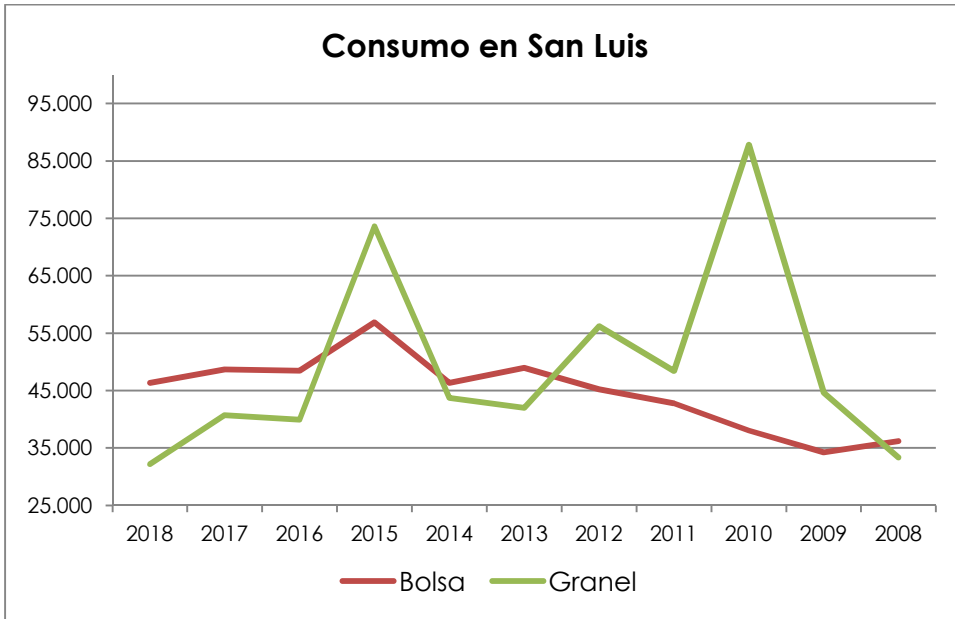
Elaboración: Dirección Provincial de Estadística y Censos



**Consumo de Cemento en San Luis y Nación, según Envases
Primer Semestre**

	San Luis			Nación		
	Bolsa	Granel	Total	Bolsa	Granel	Total
2018	46.367	32.197	78.564	3.504.863	2.407.920	5.912.783
2017	48.696	40.694	89.390	3.378.607	2.140.310	5.518.917
2016	48.454	39.919	88.373	3.298.491	1.745.454	5.043.945
2015	56.869	73.601	130.470	3.644.423	2.233.696	5.878.119
2014	46.319	43.725	90.044	3.375.456	1.919.472	5.294.928
2013	48.957	41.981	90.938	3.515.797	1.956.061	5.471.858
2012	45.244	56.227	101.471	3.234.827	1.883.893	5.118.720
2011	42.751	48.409	91.160	3.331.423	2.065.739	5.397.162
2010	38.024	87.815	125.839	2.908.949	1.791.738	4.700.687
2009	34.237	44.613	78.850	2.738.588	1.717.144	4.455.732
2008	36.193	33.356	69.549	3.002.930	1.742.669	4.745.599

Fuente: Asociación de Fabricantes de Cemento Portland
Elaboración: Dirección Provincial de Estadística y Censos



Consumo de Cemento, según Envases
Primer Semestre 2018

	San Luis			Nación		
	Bolsa	Granel	Total	Bolsa	Granel	Total
Enero	8.456	5.520	13.976	652.092	391.639	1.043.731
Febrero	7.428	5.254	12.682	542.999	381.086	924.085
Marzo	7.974	5.828	13.802	626.521	464.601	1.091.122
Abril	7.892	4.653	12.545	572.409	385.776	958.185
Mayo	7.303	5.296	12.599	549.235	375.531	924.766
Junio	7.314	5.646	12.960	561.608	409.287	970.895

Fuente: Asociación de Fabricantes de Cemento Portland
 Elaboración: Dirección Provincial de Estadística y Censos

