



**DIRECCIÓN PROVINCIAL
DE ESTADÍSTICA
Y CENSOS**

Habilitaciones Comerciales

Evolución por localidad de 5.000 habitantes o más

PROVINCIA DE

SAN LUIS

PERIODO

2012- 2017

- Director: Lic. Pablo Mariano Cozzolino
- Área Estadísticas Económicas: Lic. Jesús Adrián Molina
- Coordinación y elaboración: Cra. Roxana Escudero Páez

**Dirección Provincial de Estadística y Censos-
Gobierno de la Provincia de San Luis**



**GOBIERNO DE
SAN LUIS**



**DIRECCIÓN PROVINCIAL
DE ESTADÍSTICA
Y CENSOS**

ÍNDICE

Página 3: Introducción

Página 4: Resumen Ejecutivo

***Página 5-15: Evolución de las Altas y Bajas de las
Habilitaciones Comerciales por localidad de más de
5.000 habitantes. Período 2012-2017.***

***Página 16: Ranking de Variaciones por Localidad
2012-2017 y Porcentaje de participación en el total
de Habilitaciones Comerciales por localidad año
2017.***



**GOBIERNO DE
SAN LUIS**



**DIRECCIÓN PROVINCIAL
DE ESTADÍSTICA
Y CENSOS**

Introducción

La Dirección de Estadística y Censos de San Luis (DPEyC SL) realiza el informe periodo 2017 sobre Habilitaciones Comerciales por localidad. En este informe las estadísticas de Habilitaciones Comerciales se determinan a través del relevamiento directo a cada municipio de la Provincia que tienen más de 5.000 habitantes, donde se obtienen la cantidad de habilitaciones por año discriminado en altas y bajas, lo cual siempre se realiza a año terminado.

Las Habilitaciones Comerciales hacen referencia a las altas y bajas que autoriza cada Municipio para todo tipo de empresas-comercios-organizaciones, de cualquier rubro y tamaño.

La importancia de este tipo de estudios sobre la demografía de establecimientos radica en determinar el grado de movilidad de los establecimientos conociendo el impacto que produce en las distintas localidades y permitiendo observar la dinámica de los negocios dentro de la economía provincial y por localidad.



**GOBIERNO DE
SAN LUIS**



Resumen Ejecutivo

Las cantidades de habilitaciones comerciales en el periodo 2017 es de 19.722, en relación al periodo 2016 han crecido favorablemente en un 8.67%.

La Ciudad de San Luis cuenta con un total de 12.034 representa un crecimiento en relación al año 2016 es decir 1.998 habilitaciones comerciales más que el periodo anterior lo que representa un aumento del 19.91%. En cuanto a la Ciudad de Villa Mercedes que contaba con 4.155 habilitaciones pasó a tener 3.826 disminuyendo en un -7.92%. La localidad de Villa de Merlo cuenta con 563 habilitaciones comerciales en el periodo 2017 una baja de -35.06% en relación año 2016 que tenía 867 habilitaciones.

La localidad de La Toma registro una evolución del 3.12%, que pasó a tener 466 habilitaciones en el año 2017. La Ciudad de La Punta también tuvo un crecimiento del 21.78% pasando a tener 369 habilitaciones en el periodo 2017. La localidad de Justo Daract aumento su cantidad de habilitaciones de 366 (2016) a 396 (2017) lo que representa un crecimiento de 8.20%, Quines mantuvo la misma cantidad de habilitaciones que el año 2016, Juana Koslay paso a tener 338 habilitaciones lo que subió en un 11.55% en relación año anterior, Tilisarao tiene un total de 487 habilitaciones comerciales en el periodo 2017, representando un crecimiento del 1.88%.

La localidad de Santa Rosa cuenta con 364 habilitaciones comerciales en el periodo 2017, es decir un 3.12% más que el periodo 2016.

Concaran volvió a registrar un aumento del 9.16% en el total de habilitaciones en relación año 2016.

Con respecto a la evolución de la participación total de las Habilitaciones Comerciales se puede notar que están concentradas en las Ciudades de San Luis, Villa Mercedes y la localidad de villa de Merlo. La localidad que mayor crecimiento tuvo en habilitaciones comerciales es la ciudad de de La Punta en un 21.78% seguido por la Ciudad de San Luis en un 19.91 % y la localidad de Juana Koslay con un 11.55%.





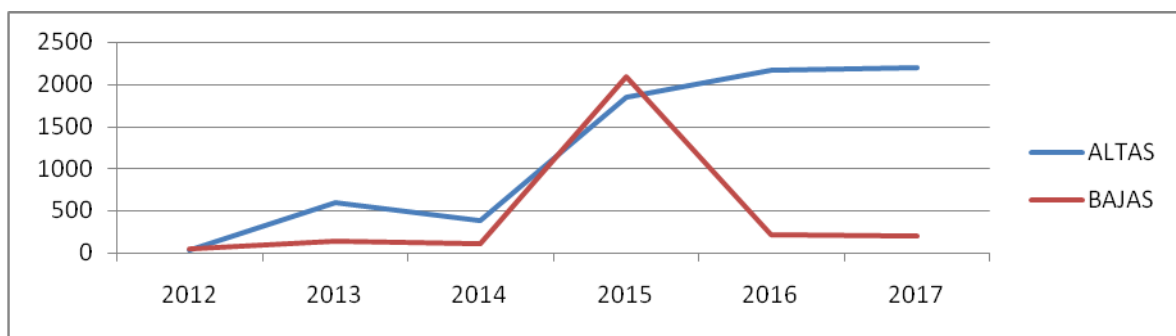
**DIRECCIÓN PROVINCIAL
DE ESTADÍSTICA
Y CENSOS**

**Evolución de las Altas y Bajas de Habilitaciones Comerciales por localidad
de más de 5.000 habitantes- periodo 2012-2017.**

***Habilitaciones Comerciales - Altas y Bajas
San Luis***

SAN LUIS				
AÑO	HABILITACIONES	ALTAS	BAJAS	TOTAL
2012	7554	24	42	7578
2013	7578	584	128	8034
2014	8034	375	99	8310
2015	8310	1853	2085	8078
2016	8078	2173	215	10036
2017	10036	2198	200	12034

FUENTE: MUNICIPALIDAD DE SAN LUIS - ELABORACION: DPEYC SL



	2012	2013	2014	2015	2016	2017
ALTAS	24	584	375	1853	2173	2198
BAJAS	42	128	99	2085	215	200



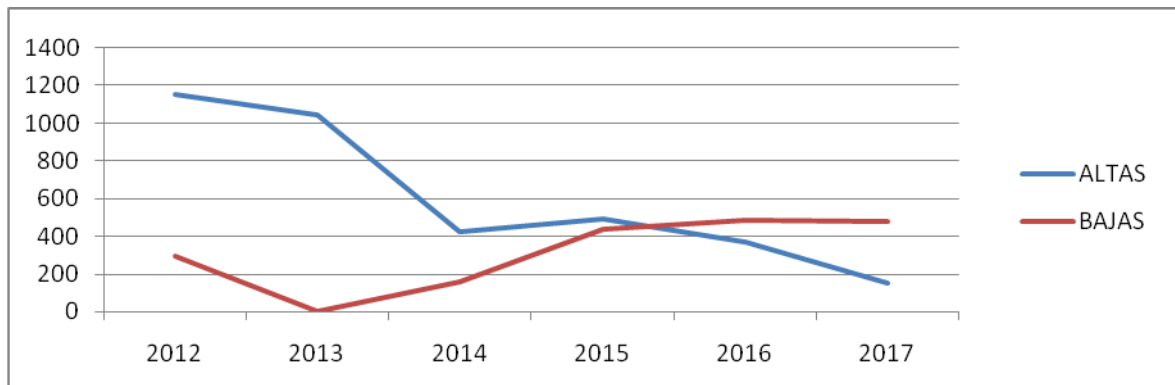
**GOBIERNO DE
SAN LUIS**



***Habilitaciones Comerciales – Altas y Bajas
Villa Mercedes***

<u>VILLA MERCEDES</u>				
Año	HABILITACIONES	ALTAS	BAJAS	TOTAL
2012	2049	1150	296	2903
2013	2903	1042	0	3945
2014	3945	426	158	4213
2015	4213	493	435	4271
2016	4271	368	484	4155
2017	4155	151	480	3826

FUENTE: MUNICIPALIDAD DE VILLA MERCEDES – ELABORACION: DPEYC SL



	2012	2013	2014	2015	2016	2017
ALTAS	1150	1042	426	493	368	151
BAJAS	296	0	158	435	484	480

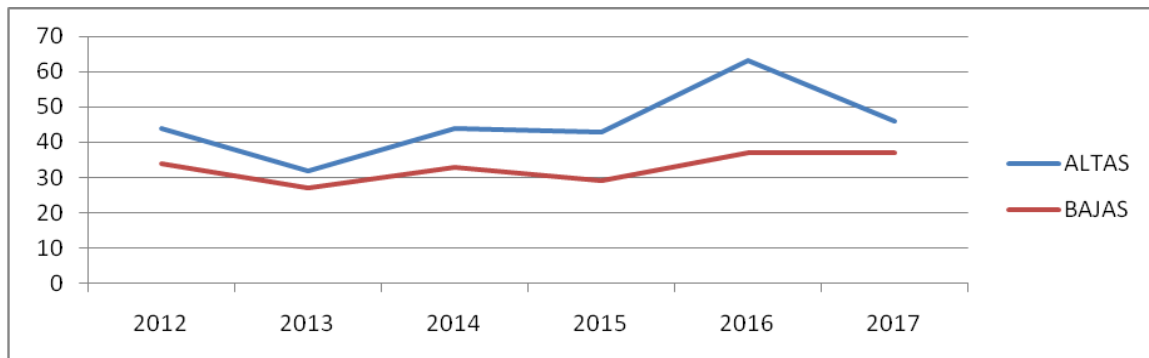




***Habilitaciones Comerciales – Altas y Bajas
Tilisarao***

TILISARAO				
Año	HABILITACIONES	ALTAS	BAJAS	TOTAL
2012	412	44	34	422
2013	422	32	27	427
2014	427	44	33	438
2015	438	43	29	452
2016	452	63	37	478
2017	478	46	37	487

FUENTE: MUNICIPALIDAD DE TILISARAO – ELABORACION: DPEYC SL



	2012	2013	2014	2015	2016	2017
ALTAS	44	32	44	43	63	46
BAJAS	34	27	33	29	37	37

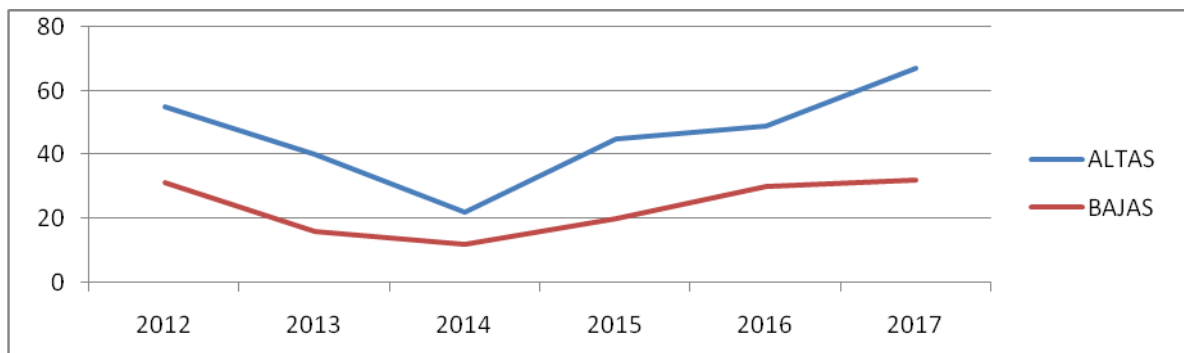




***Habilitaciones Comerciales – Altas y Bajas
Juana Koslay***

<u>JUANA KOSLAY</u>				
AÑO	HABILITACIONES	ALTAS	BAJAS	TOTAL
2012	201	55	31	225
2013	225	40	16	249
2014	249	22	12	259
2015	259	45	20	284
2016	284	49	30	303
2017	303	67	32	338

FUENTE: MUNICIPALIDAD DE JUANA KOSLAY – ELABORACION DPEYC SL



	2012	2013	2014	2015	2016	2017
ALTAS	55	40	22	45	49	67
BAJAS	31	16	12	20	30	32

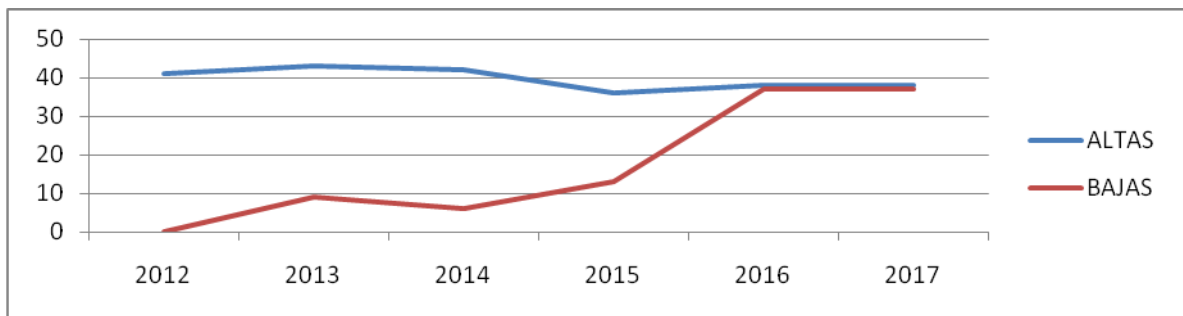




***Habilitaciones Comerciales – Altas y Bajas
Quines***

QUINES				
AÑO	HABILITACIONES	ALTAS	BAJAS	TOTAL
2012	338	41	0	379
2013	379	43	9	413
2014	413	42	6	449
2015	449	36	13	472
2016	472	38	37	473
2017	473	38	37	474

FUENTE: MUNICIPALIDAD DE QUINES – ELABORACION DPEYC SL



	2012	2013	2014	2015	2016	2017
ALTAS	41	43	42	36	38	38
BAJAS	0	9	6	13	37	37

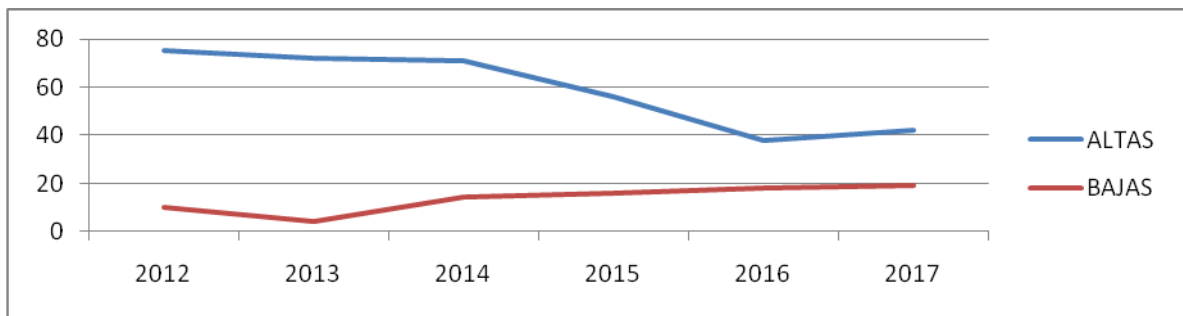




***Habilitaciones Comerciales – Altas y Bajas
La Toma***

LA TOMA				
AÑO	HABILITACIONES	ALTAS	BAJAS	TOTAL
2012	179	75	10	244
2013	254	72	4	322
2014	326	71	14	383
2015	383	56	16	423
2016	423	38	18	443
2017	443	42	19	466

FUENTE: MUNICIPALIDAD DE LA TOMA – ELABORACION: DPEYC SL



	2012	2013	2014	2015	2016	2017
ALTAS	75	72	71	56	38	42
BAJAS	10	4	14	16	18	19

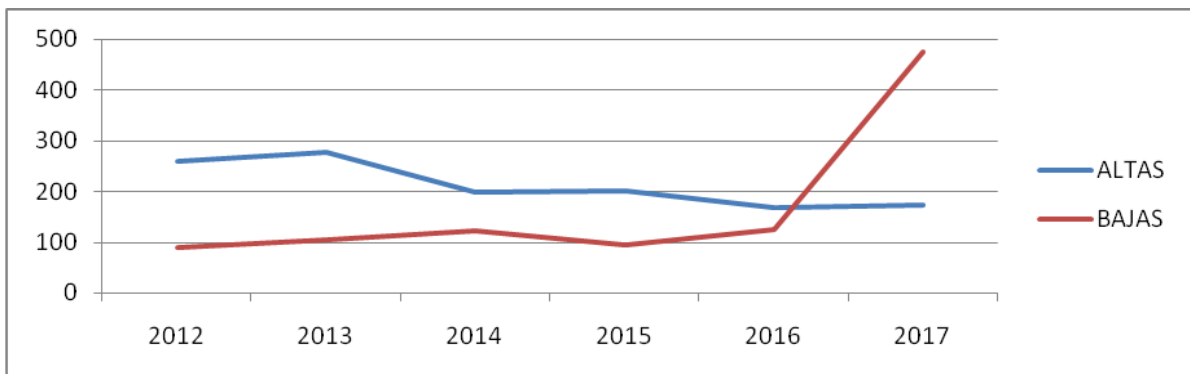




***Habilitaciones Comerciales – Altas y Bajas
Villa de Merlo***

VILLA DE MERLO				
AÑO	HABILITACIONES	ALTAS	BAJA	TOTAL
2012	302	259	90	471
2013	471	276	104	643
2014	643	199	123	719
2015	719	201	96	824
2016	824	168	125	867
2017	867	172	476	563

FUENTE: MUNICIPALIDAD DE MERLO - ELABORACION: DPEYC SL



	2012	2013	2014	2015	2016	2017
ALTAS	259	276	199	201	168	172
BAJAS	90	104	123	96	125	476

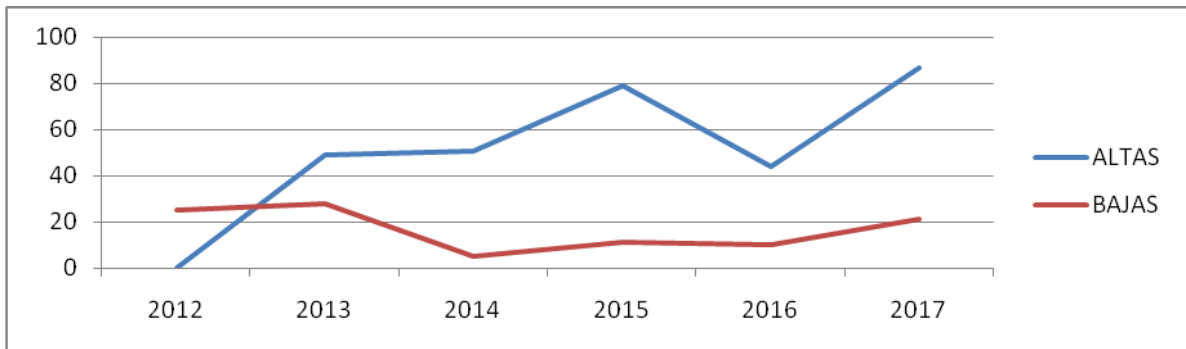




***Habilitaciones Comerciales – Altas y Bajas
La Punta***

LA PUNTA				
AÑO	HABILITACIONES	ALTAS	BAJAS	TOTAL
2012	159		25	134
2013	134	49	28	155
2014	155	51	5	201
2015	201	79	11	269
2016	269	44	10	303
2017	303	87	21	369

FUENTE: MUNICIPALIDAD DE LA PUNTA - ELABORACION: DPEYC SL



	2012	2013	2014	2015	2016	2017
ALTAS	0	49	51	79	44	87
BAJAS	25	28	5	11	10	21

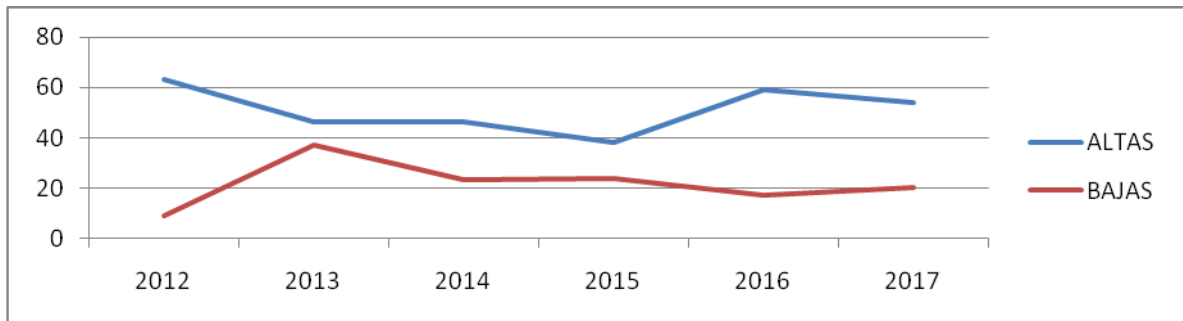




***Habilitaciones Comerciales – Altas y Bajas
Concaran***

<u>CONCARAN</u>				
AÑO	HABILITACIONES	ALTAS	BAJAS	TOTAL
2012	292	63	9	283
2013	283	46	37	292
2014	292	46	23	315
2015	315	38	24	329
2016	329	59	17	371
2017	371	54	20	405

FUENTE: MUNICIPALIDAD DE CONCARAN – ELABORACION DPEYC SL



	2012	2013	2014	2015	2016	2017
ALTAS	63	46	46	38	59	54
BAJAS	9	37	23	24	17	20

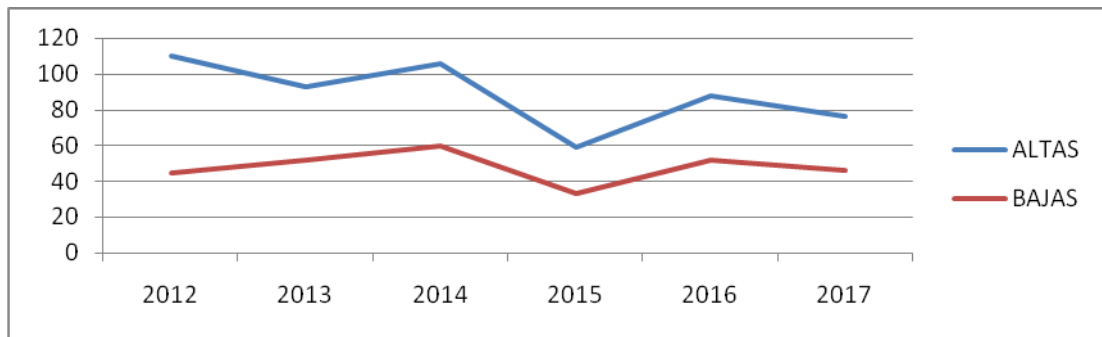




***Habilitaciones Comerciales – Altas y Bajas
Justo Daract***

<u>JUSTO</u> <u>DARACT</u>				
AÑO	HABILITACIONES	ALTAS	BAJAS	TOTAL
2012	262	110	45	217
2013	217	93	52	258
2014	258	106	60	304
2015	304	59	33	330
2016	330	88	52	366
2017	366	76	46	396

FUENTE: MUNICIPALIDAD DE JUSTO DARACT - ELABORACION: DPEYC SL



	2012	2013	2014	2015	2016	2017
ALTAS	110	93	106	59	88	76
BAJAS	45	52	60	33	52	46

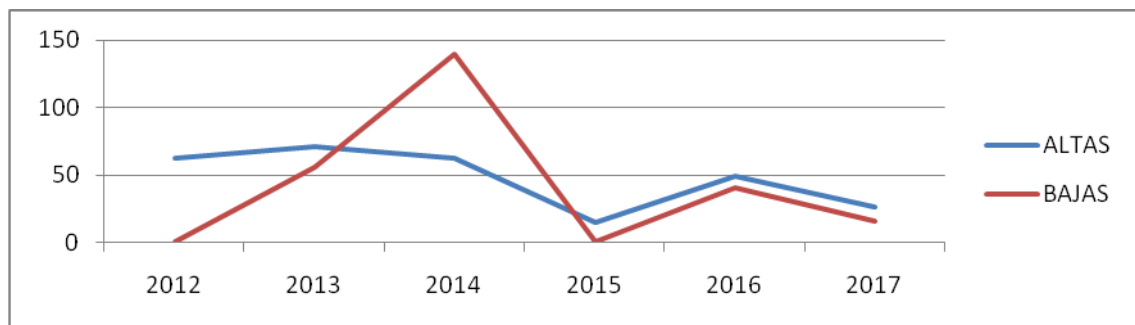




***Habilitaciones Comerciales – Altas y Bajas
Santa Rosa***

SANTA ROSA				
AÑO	HABILITACIONES	ALTAS	BAJAS	TOTAL
2012	338	62	0	400
2013	400	71	56	415
2014	415	62	140	337
2015	329	15	0	344
2016	344	49	40	353
2017	353	26	15	364

FUENTE: MUNICIPALIDAD DE SANTA ROSA – ELABORACIÓN DPEyC SL



	2012	2013	2014	2015	2016	2017
ALTAS	62	71	62	15	49	26
BAJAS	0	56	140	0	40	15





Variación Porcentual por Localidad

HABILITACIONES TOTALES	2016	2017	Variación %
San Luis	10036	12034	19,91
Villa Mercedes	4155	3826	-7,92
Juana Koslay	303	338	11,55
Quines	473	474	0,21
La Toma	443	466	5,19
Santa Rosa	353	364	3,12
Justo Daract	366	396	8,20
Concaran	371	405	9,16
Tilisarao	478	487	1,88
Villa De Merlo	867	563	-35,06
La Punta	303	369	21,78

Participación Por Localidad en el Total de Habilitaciones

HABILITACIONES TOTALES	2017	% de Participación
San Luis	12034	61,02%
Villa Mercedes	3826	19,40%
Juana Koslay	338	1,71%
Quines	474	2,40%
La Toma	466	2,36%
Santa Rosa	364	1,85%
Justo Daract	396	2,01%
Concaran	405	2,05%
Tilisarao	487	2,47%
Villa De Merlo	563	2,85%
La Punta	369	1,87%
TOTAL HABILITACIONES	19722	

