



**DIRECCIÓN PROVINCIAL  
DE ESTADÍSTICA  
Y CENSOS**



# **CEMENTO PORTLAND**

*Consumo de cemento, según envase utilizados*

*Primeros nueve meses de cada año*

*Periodo 2018 - 2012*

- Director: Mariano Cozzolino
- Jefe Área Estadísticas Económicas: Jesús Adrián Molina
- Coordinación y elaboración: José Aníbal Ledesma



**GOBIERNO DE  
SAN LUIS**



**DIRECCIÓN PROVINCIAL  
DE ESTADÍSTICA  
Y CENSOS**



**GOBIERNO DE  
SAN LUIS**



## ÍNDICE

Página 3	Indice.
Página 4:	Análisis.
Página 5:	Consumo de Cemento por trimestre.
Página 6:	Consumo de Cemento en San Luis y Nación, según Envases.
Página 7:	Grafico de consumo de cemento por envase.
Página 8:	Consumo de Cemento año 2018, por mes.
Página 9:	Grafico de Consumo de Cemento año 2018, por mes



## Análisis

El consumo de cemento en los nueve primeros meses en la provincia tuvo una variación negativa del -14,3% con respecto a los nueve primeros meses del 2017, pasando de 137.034m<sup>3</sup> a 117.384m<sup>3</sup> de consumo.

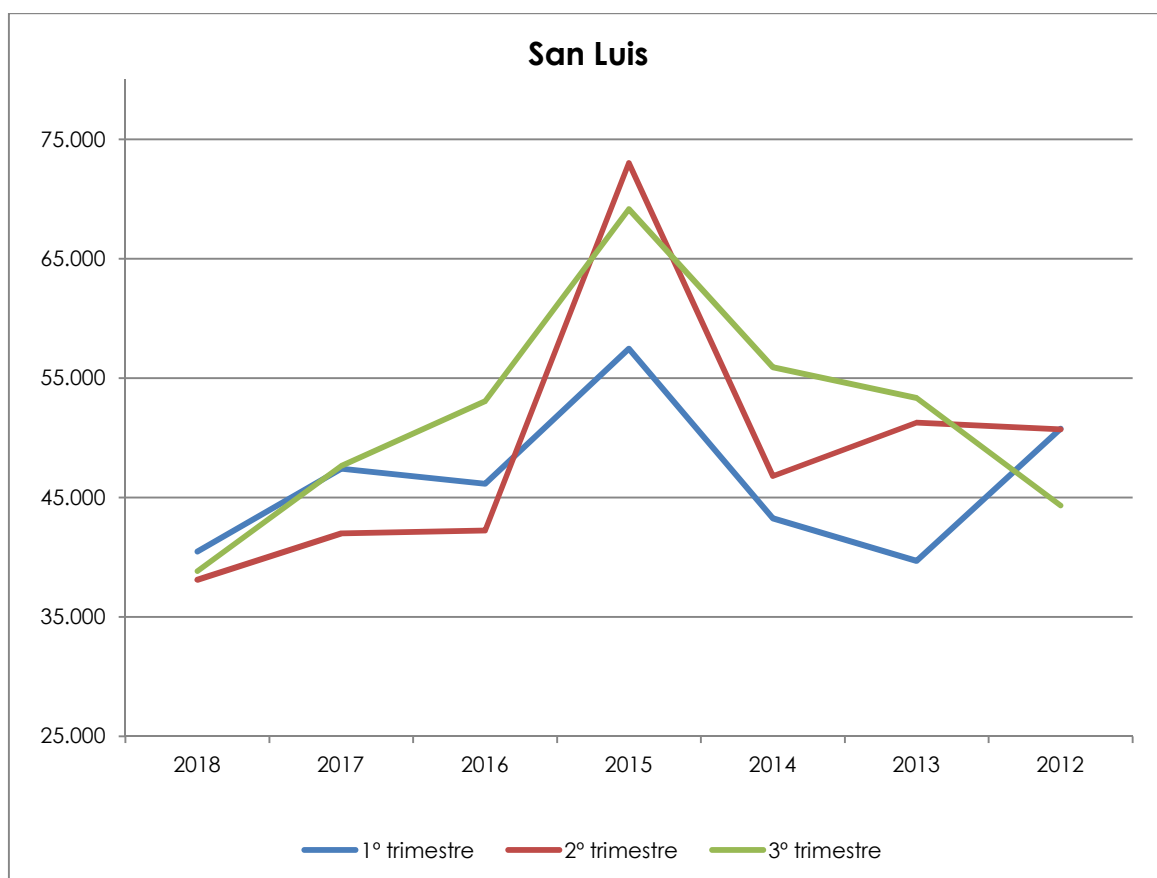
Según envase podemos notar que en bolsa la variación en dicho periodo es del -8,5%, pasando de 76.396m<sup>3</sup> en el 2017 a 69.897m<sup>3</sup> en el 2018, mientras que a granel la variación es del -21,7% pasando de 60.638m<sup>3</sup> a 47.487m<sup>3</sup> en el 2018, mientras que el consumo total tuvo un incremento para el mismo periodo de 2,3% en el total, -0,7% en bolsas y el 6,9% a granel.

### Consumo de Cemento por trimestre

	San Luis				Variación Año Anterior	Nación				Variación Año Anterior
	1º trimestre	2º trimestre	3º trimestre	total		1º trimestre	2º trimestre	3º trimestre	total	
2018	40.460	38.104	38.820	117.384	-14,3	3.058.938	2.853.846	3.079.500	8.992.284	2,3
2017	47.393	41.997	47.644	137.034	-3,1	2.700.210	2.818.707	3.270.194	8.789.111	10,7
2016	46.155	42.218	53.053	141.426	-29,2	2.545.996	2.497.948	2.894.006	7.937.950	-12,4
2015	57.470	73.000	69.146	199.616	36,8	2.781.197	3.096.923	3.178.313	9.056.433	9,3
2014	43.246	46.798	55.899	145.943	1,2	2.593.042	2.701.887	2.989.407	8.284.336	-3,6
2013	39.674	51.264	53.318	144.256	-1,0	2.613.195	2.858.662	3.118.265	8.590.122	10,8
2012	50.757	50.713	44.308	145.778		2.576.773	2.541.947	2.634.941	7.753.661	

Fuente: Asociación de Fabricantes de Cemento Portland

Elaboración: Dirección Provincial de Estadística y Censos



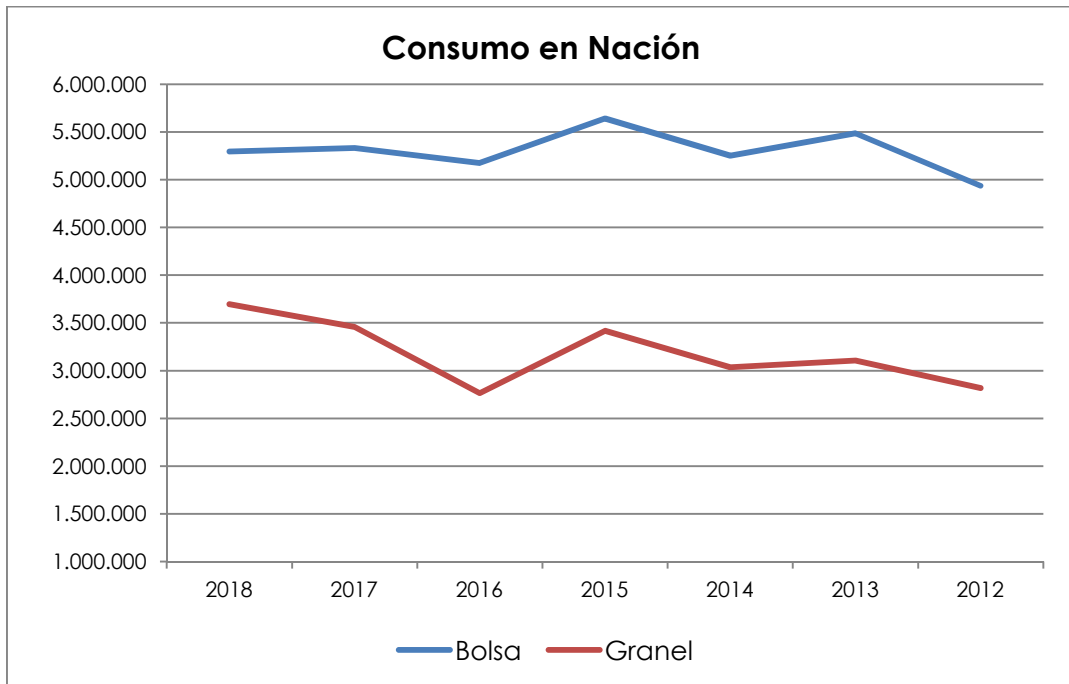
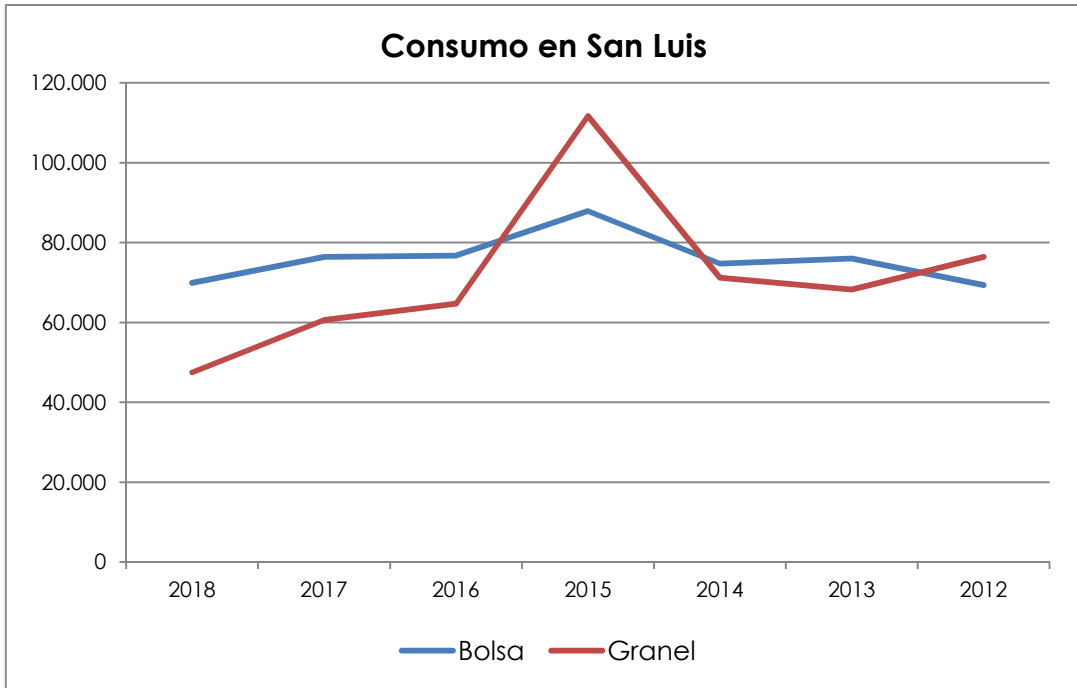


**Consumo de Cemento en San Luis y Nación, según Envases  
Primeros 9 meses del año**

	San Luis			Nación		
	Bolsa	Granel	Total	Bolsa	Granel	Total
2018	69.897	47.487	117.384	5.295.415	3.696.869	8.992.284
2017	76.396	60.638	137.034	5.332.316	3.456.795	8.789.111
2016	76.751	64.675	141.426	5.173.262	2.764.688	7.937.950
2015	87.917	111.699	199.616	5.639.624	3.416.809	9.056.433
2014	74.700	71.243	145.943	5.249.766	3.034.570	8.284.336
2013	75.991	68.265	144.256	5.484.629	3.105.493	8.590.122
2012	69.339	76.439	145.778	4.934.649	2.819.012	7.753.661

Fuente: Asociación de Fabricantes de Cemento Portland  
Elaboración: Dirección Provincial de Estadística y Censos





**Consumo de Cemento según Envases**

***Primeros 9 meses del año - Año 2018***

	San Luis			Nacion		
	Bolsa	Granel	Total	Bolsa	Granel	Total
Enero	8.456	5.520	13.976	652.092	391.639	1.043.731
Febrero	7.428	5.254	12.682	542.999	381.086	924.085
Marzo	7.974	5.828	13.802	626.521	464.601	1.091.122
Abril	7.892	4.653	12.545	572.409	385.776	958.185
Mayo	7.303	5.296	12.599	549.235	375.531	924.766
Junio	7.314	5.646	12.960	561.608	409.287	970.895
Julio	7.008	5.298	12.306	544.652	407.628	952.280
Agosto	8.797	4.924	13.721	650.714	464.633	1.115.347
Septiembre	7.725	5.068	12.793	595.185	416.688	1.011.873

Fuente: Asociación de Fabricantes de Cemento Portland

Elaboración: Dirección Provincial de Estadística y Censos



